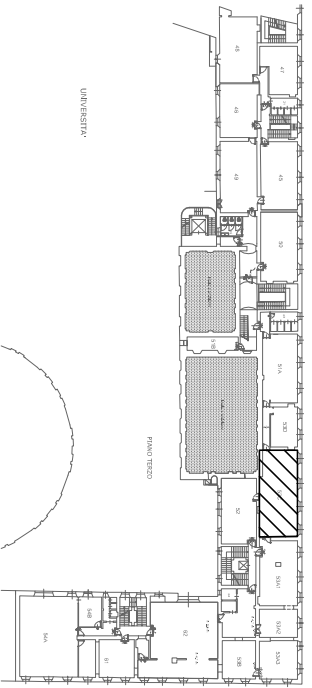


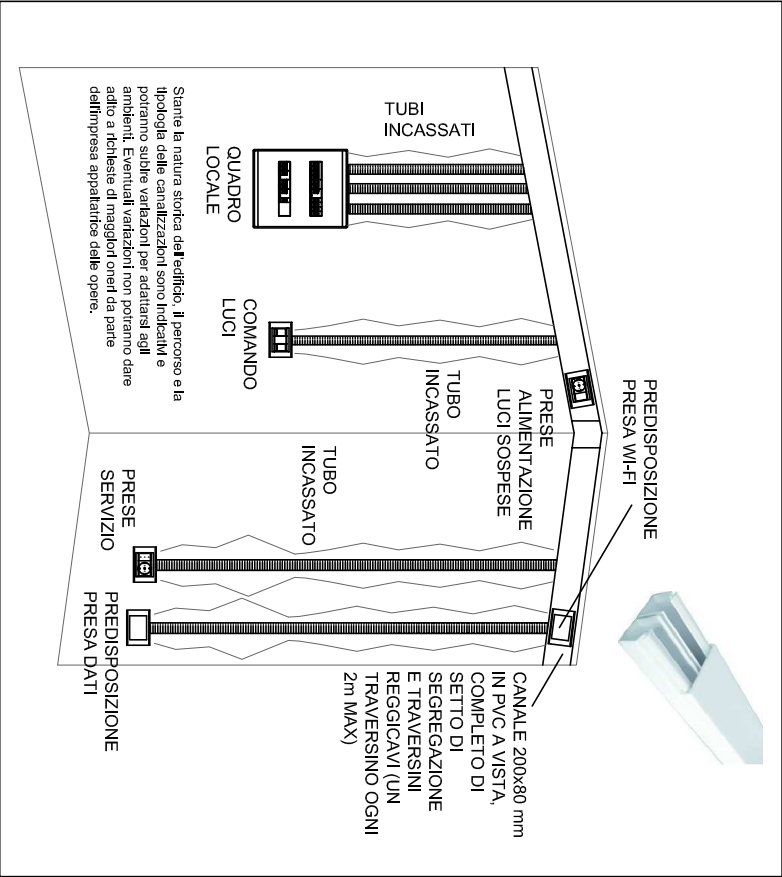
SITUAZIONE ESISTENTE



KEY PLAN



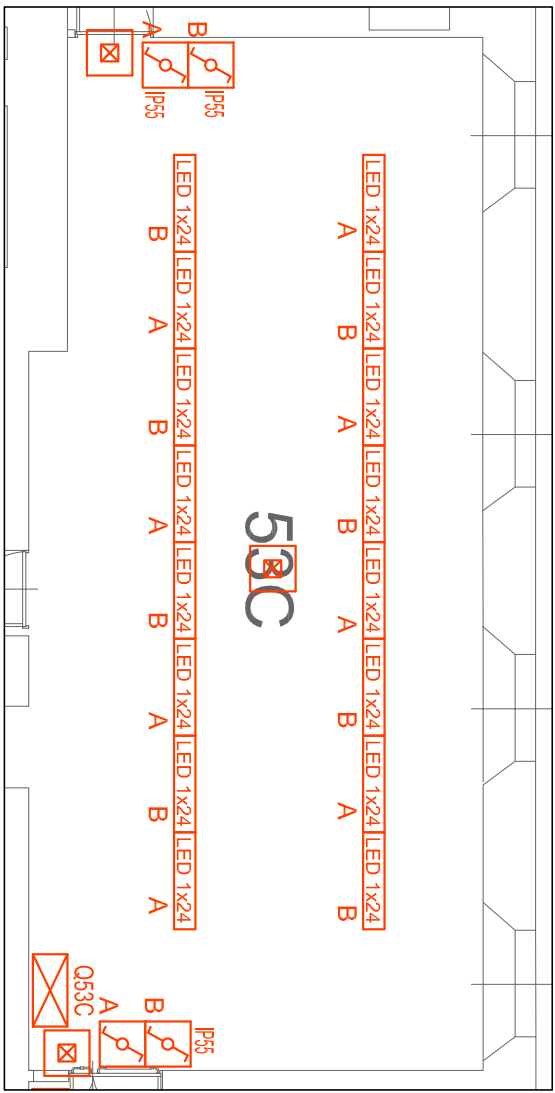
ESEMPLIFICATIVO DISTRIB. INTERNA LOCALE



DOTAZIONE ATTUALE

- lampade 4x36W su controsoffitto
- luce sicurezza
- n. 4 accensioni
- n. prese bivalenti incassate

ADEGUAMENTO ILLUMINAZIONE



- CARATTERISTICHE OPERE DI ADEGUAMENTO
- DISTRIBUZIONE INTERNA AULA CON CANALINA MULTISCOPARTO A VISTA E/O RECUPERANDO LE VIE CAVI INCASSATE ESISTENTI
- GRADO DI PROTEZIONE PUNTI COMANDO LUCI E PUNTI PRESA IP55

ESEMPLIFICATIVO APPARECCHIO ILLUMINAZIONE NORMALE

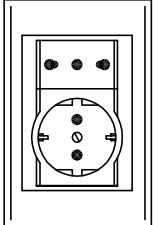


ESEMPLIFICATIVO APPARECCHIO ILLUMINAZIONE SICUREZZA



TIPICO GRUPPO PRESE IP55

(CON SCHERMO PLASTICO DI PROTEZIONE)



ADEGUAMENTO IMPIANTI ELETTRICI ACCADEMIA ALBERTINA

PIANO TERZO - LOCALE 53C - Pittura

La posizione dei quadri elettrici e dei vari frutti (intermittenti, etc.) ha valore indicativo. Le precise localizzazioni saranno concordate in fase di realizzazione dei lavori fra committenza, DL ed impresa appaltatrice senza che queste variazioni possano dare adito a richieste di maggiori oneri. L'aggiungi di gruppi prese o punti di comando luci su richiesta della committenza (con un massimo del 10% complessivo) rispetto a quanto indicato è stata conteggiata nella voce di computo metrico "opere aggiuntive".

Restano ad onere e cura dell'impresa appaltatrice dei lavori:

- opere murarie per scassi e successivi ripristini (integrazioni escluse)
- smaltimento e smaltimento dei materiali e dei componenti di risulta

Se non diversamente indicato, l'alimentazione terminale delle lampade dovrà avvenire mediante minicavi in PVC a vista in derivazione dal canale multiscopartito; ove possibile, all'interno delle aule, dovranno essere riutilizzate le vie cavi incassate esistenti.

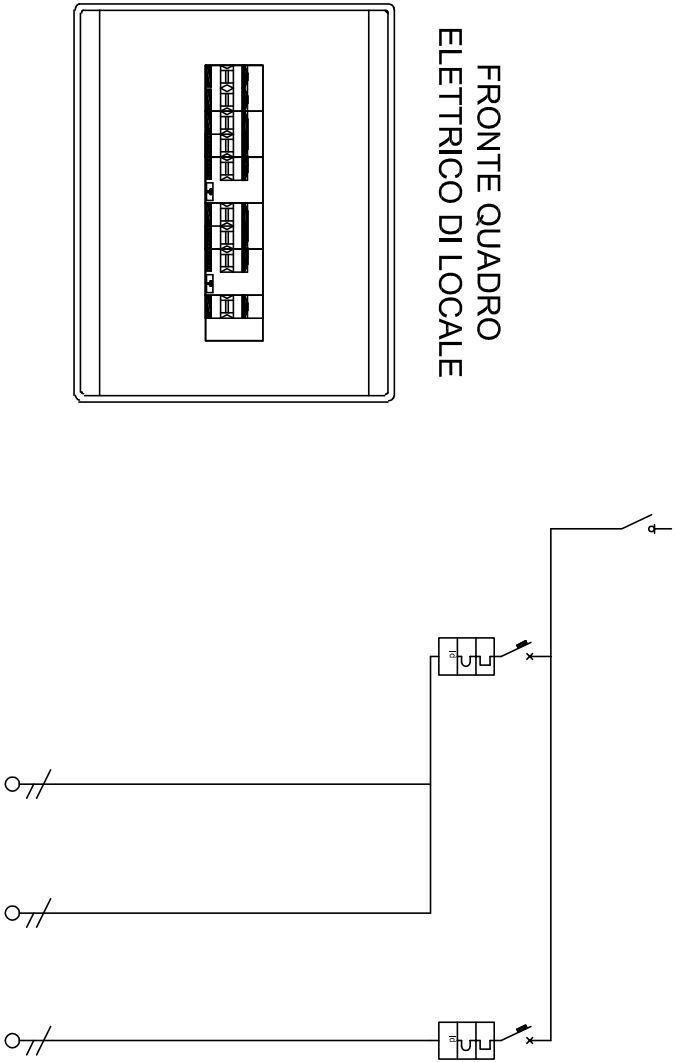
I disegni hanno valore del solo punto di vista impiantistico. Per quanto concerne gli aspetti edili, strutturali e meccanici occorre fare riferimento alla documentazione as built esistente.

La Tipologia e la sezione dei cavi di alimentazione delle utenze sono indicate negli schemi unifilari dei quadri elettrici; ove verranno recuperate le tubazioni incassate esistenti (plastiche) è consentito l'utilizzo di NO7G9K anziché FG7OM1 in fase di realizzazione dovranno essere predisposte idonee cassette di derivazione per un agevole stessa dei cavi. Per l'impianto di rilevazione incendi, fare riferimento alle tavole di insieme relative.

La committenza provvederà a suo carico a liberare i locali da arredi e materiale depositato al fine di rendere possibile l'esecuzione delle lavorazioni previste.

LEGENDA SIMBOLI	
SIMBOLO	DESCRIZIONE
	Apparecchio illuminante per presa a pannello o sospensione a filo continuo, con ottica a luminosità controllata (L70 > 90) e potenza nominale non inferiore a 2422 lm
	Apparecchio illuminante per illuminazione di sicurezza a controllo radio dotato di ricevitore integrato, sorgente luminosa a LED equivalente flusso 24W, flusso luminoso non inferiore a 550 lm, modello funzionamento SE
	Punto di comando illuminazione
	Presse a parete per alimentazione apparecchi illuminanti
	Gruppo prese di servizio
	Gruppo prese di servizio (ricablaggio gruppo prese esistenti)
	Quadro elettrico
	Canale multiscopartito (vedi esemplificativo)
	Predisposizione 2 prese dati comprensive di scassi, tubazioni, scatola e placca decal, ripristini murari (escluse integrazioni)
	Predisposizione 3 prese dati, comprensive di scassi, tubazioni, scatola e placca decal, ripristini murari (escluse integrazioni)

FRONTE QUADRO ELETTRICO DI LOCALE



Descrizione linea	GENERALE		LUCE LOCALE		LINEA		PRESENZA TENSIONE	LINEA PRESE
Fasce della linea	L N	L N	L N	L N	L N	L N		
Fasce della linea	2	2	2	2	2	2		
Corrente nominale In [A]	32	16	16	16	16	16		
Corrente massima I [A]	1" In = 32	1" In = 16	1" In = 16	1" In = 16	1" In = 16	1" In = 16		
Interruttore [A]	0.03/0.00	0.03/0.00	0.03/0.00	0.03/0.00	0.03/0.00	0.03/0.00		
Potenza d'interdizione [VA]	6.0	6.0	6.0	6.0	6.0	6.0		
Segnale cavo	FG7OM1	FG7OM1	FG7OM1	FG7OM1	FG7OM1	FG7OM1		
Sezione fase [mm²]	2.5	2.5	2.5	2.5	2.5	2.5		
Sezione neutro [mm²]	2.5	2.5	2.5	2.5	2.5	2.5		
Sezione PE [mm²]	2.5	2.5	2.5	2.5	2.5	2.5		
Note								